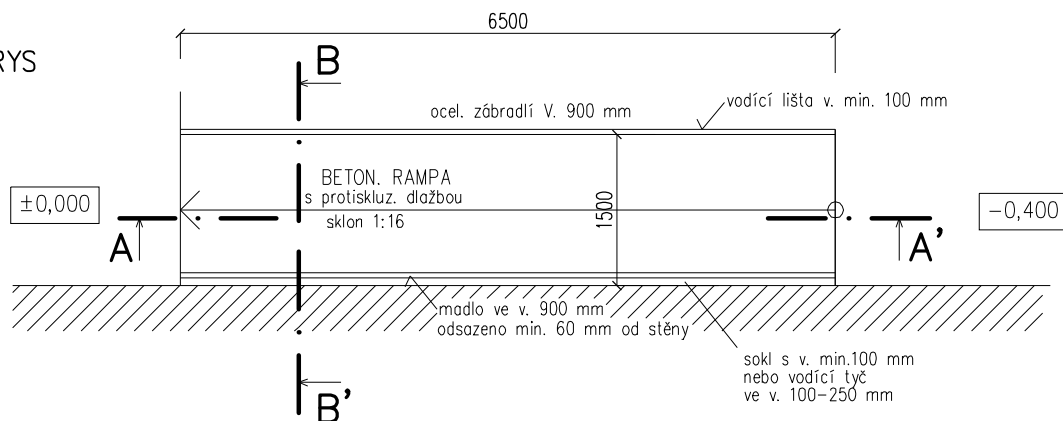
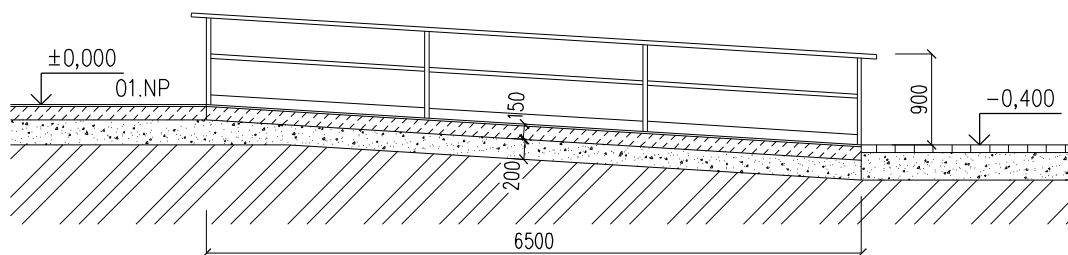


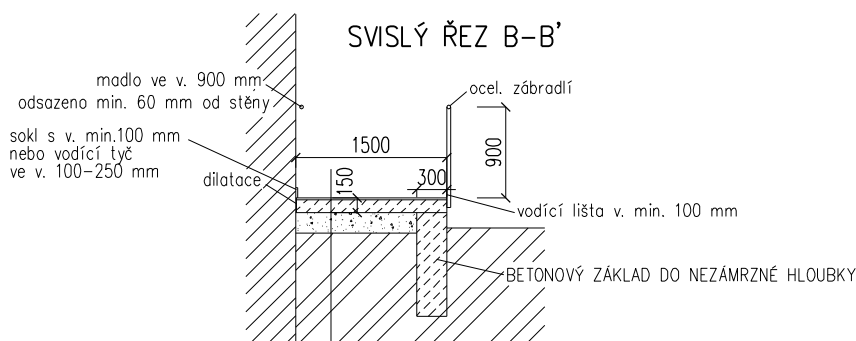
# PŮDORYS



# SVISLÝ ŘEZ A-A'



# SVISLÝ ŘEZ B-B'



# SKLADBA KONSTRUKCE

MRAZUVZDORNÁ PROTISKLUZNÁ DLAŽBA  
FLEXIBILNÍ LEPICÍ TMEL  
PODKLADNÍ BETON S KARI SÍTÍ 150 mm  
ŠTĚRKOVÉ LOŽE (ZHUTNĚNÝ NÁSYP) 200 mm  
ROSTLÁ ZEMINA

# POZNÁMKY :

- RAMPA PRO BEZBARIÉROVÝ VSTUP DO OBJEKTU
- RAMPA NAVRŽENA DLE VYHL. 268/2009 SB.
- PODÉLNÝ SKLON RAMPY 1:16
- PŘÍČNÝ SKLON MAX. 1%
- PRŮJEZDNÁ ŠÍŘKA MIN. 1500 mm
- POVRCH RAMPY Z MRAZUVZDORNÉ DLAŽBY
- OCELOVÉ ZÁBRADLÍ V. 900 mm
- PODÉL VOLNÉHO OKRAJE VODÍCÍ LIŠTA V. MIN. 100 mm, SOKL U STĚNY MIN. 100 mm
- PODÉL RAMPY MADLO V OBVODOVÉ STĚNĚ V. 900 mm, MIN. 60 mm OD STĚNY
- RAMPA PLYNULE NAVAŽUJE NA POVRCH TERÉNU A PODESTY U VSTUPU

PARÉ. . . . .

AUTORIZOVAL		VYPRACOVAL	KRESLIL	HLAVNÍ PROJEKTANT:	
ING.KAREL VRÁTNÝ		ING.M.TRPIŠOVSKÝ	ING.M.TRPIŠOVSKÝ	<div><div></div><div>ASIST</div><div>ASIST ING. Karel VRÁTNÝ Rubešova 60, 280 00 KOLÍN I</div></div>	
INVESTOR : Město Kolín, Karlovo náměstí 45, Kolín I					
AKCE, MÍSTO STAVEBNÍ ÚPRAVY ČÁSTI BYTOVÉHO DOMU - SOCIÁLNÍ BYDLENÍ Tovární čp.45, Kolín V				DATUM: DUBEN 2016	
D. Dokumentace objektů a technických a technologických zařízení STAVEBNÍ ČÁST				ČÍSLO ZAK. 1553.0316	
				STUPEŇ PD DSP	
OBSAH RAMPA – PŮDORYS, ŘEZ				MĚŘÍTKO 1:75	
				ČÍSLO VÝKRESU D.1.1.–006	